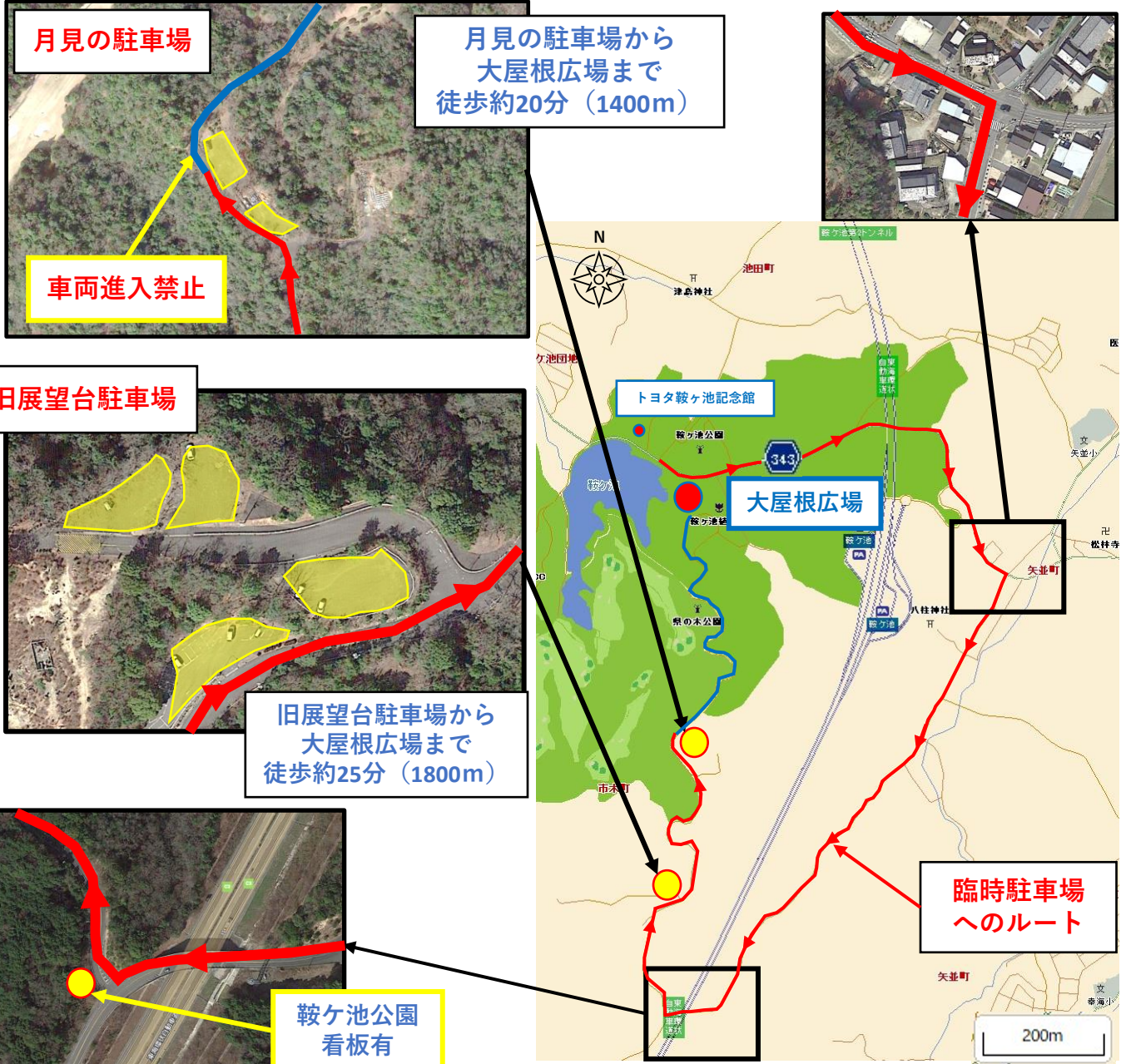


# 臨時駐車場ののご案内

4/27～5/6につきましては、下図の場所に臨時駐車場を開放しております。渋滞緩和にご協力をお願いいたします。

Googleマップで【鞍ヶ池 旧展望台 跡地広場】と検索してください



月見の駐車場から  
大屋根広場まで  
徒歩約20分 (1400m)

月見の駐車場

車両進入禁止

旧展望台駐車場

旧展望台駐車場から  
大屋根広場まで  
徒歩約25分 (1800m)

鞍ヶ池公園  
看板有

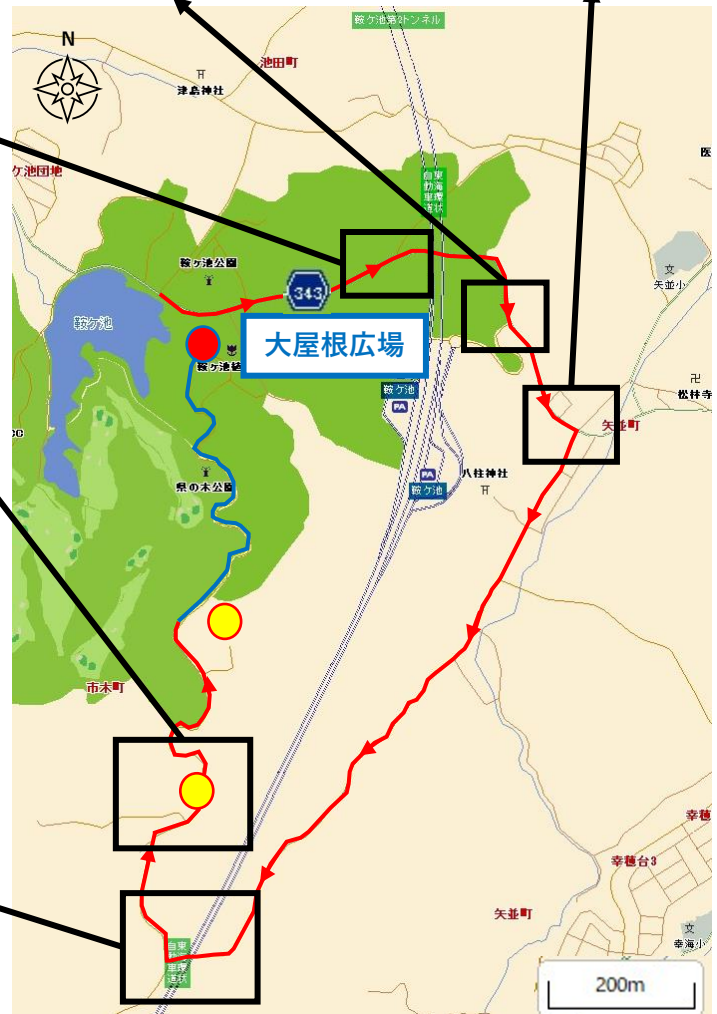
臨時駐車場  
へのルート

- ※通行については、近隣住民の方のご迷惑とならないように安全運転をお願いいたします。
- ※鞍ヶ池公園駐車場の臨時看板の設置された駐車場のみご使用ください。
- ※時間帯によっては、満車の場合がございます。
- ※駐車場のご利用は、AM10時～PM15時頃に混雑する傾向があります。お時間を調整してのご利用もご検討ください。
- ※道順につきましては、裏面をご確認ください。

# 臨時駐車場への道順

4/27~5/6につきましては、下図の場所に臨時駐車場を開放しております。渋滞緩和にご協力をお願いいたします。

Googleマップで【鞍ヶ池 旧展望台 跡地広場】と検索してください

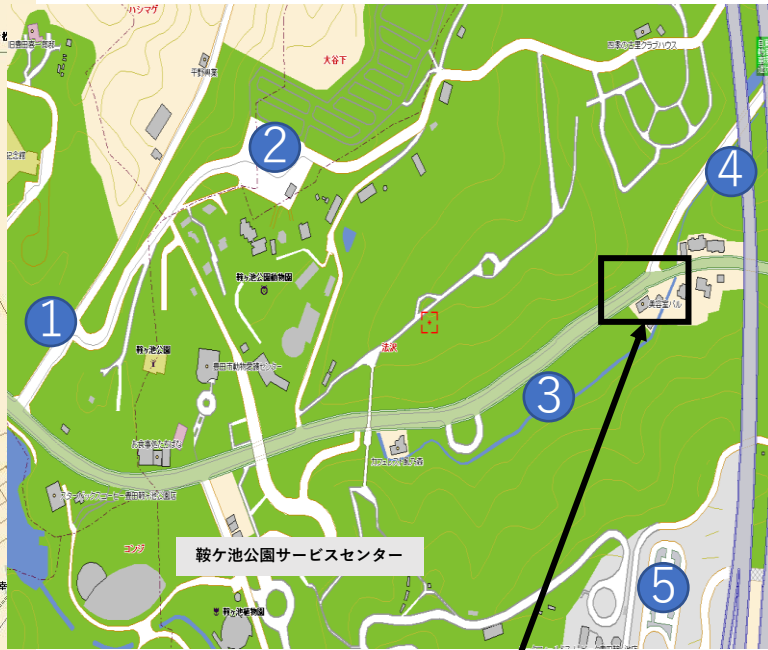


# 東駐車場について

西駐車場・北駐車場・虹の架け橋駐車場が満車の場合は、東駐車場をご利用ください。比較的すいている場合がございます。パークフィールドスノーピーク豊田鞍ヶ池をご利用の方は、PA園地駐車場が近いです。



- ①：西駐車場
- ②：北駐車場
- ③：虹の架け橋駐車場
- ④：東駐車場
- ⑤：PA園地駐車場



※Googleマップで、「鞍ヶ池公園 東駐車場」と検索してください。



三叉路を左折すると、右手に東駐車場が見えます。